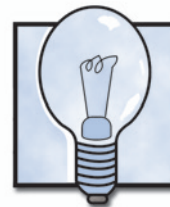


Gestion d'éclairage



Comment réaliser une commande centralisée multi-niveaux dans un immeuble?



Application

Tertiaire.

Exemple d'utilisation:

- ▶ commande de l'éclairage dans un immeuble de bureaux, avec les possibilités suivantes:
 - ▶ commande locale par bureau
 - ▶ commande centrale par étage (1^e niveau)
 - ▶ commande centrale pour tout l'immeuble (2^e niveau).

Solution

Utilisation de télérupteurs associés chacun à un auxiliaire ATLC+s pour la commande centralisée par étage ainsi que d'un auxiliaire ATLC+c par niveau pour la commande centralisée générale de l'immeuble.

Avantages

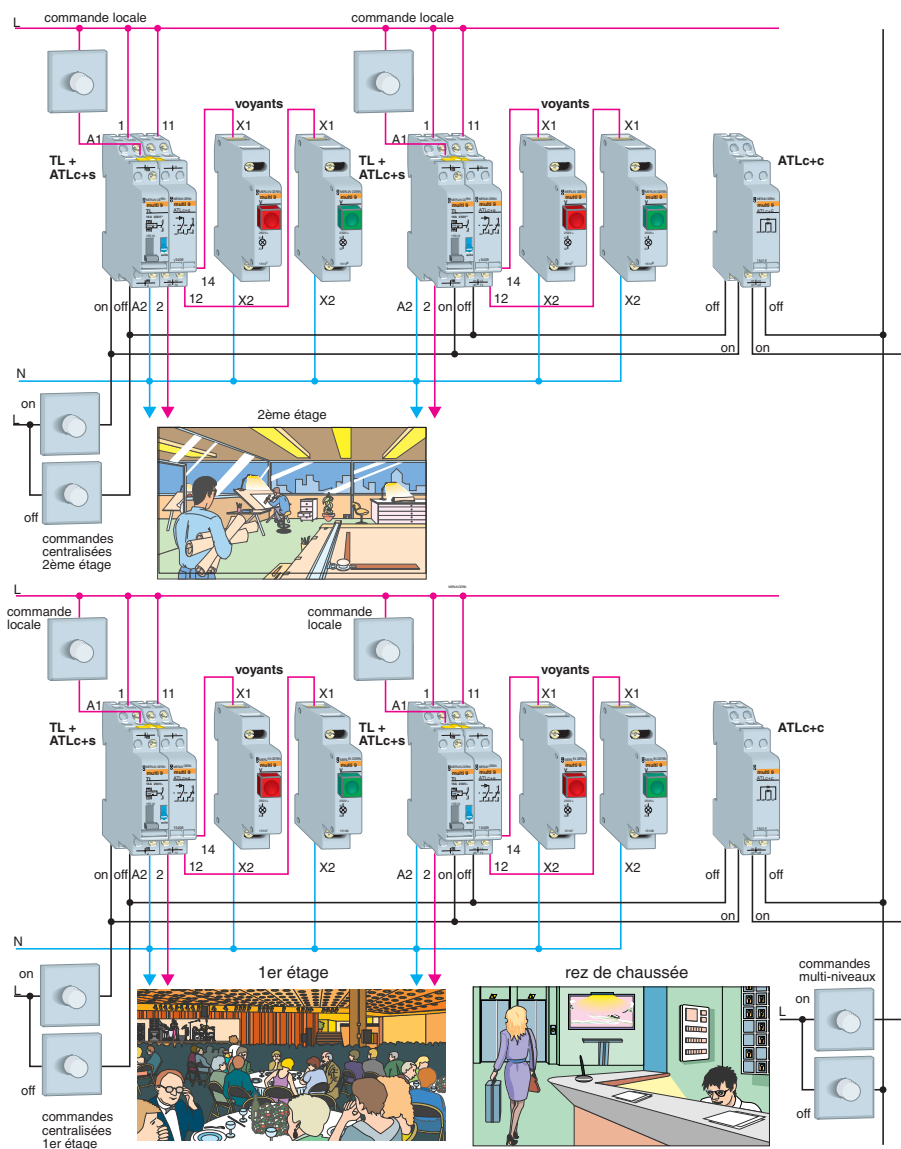
- ▶ Economie d'énergie
- ▶ Confort d'utilisation.



sécurité

confort

économie



Nomenclature des produits Merlin Gerin

	REFERENCE	NOMBRE	DESCRIPTION
par bureau	15510	1	Télerupteur TLs, 230 V, 1P, 16 A
	15409	1	Auxiliaire de commande centralisée ATLC+s
par étage	15410	1	Auxiliaire de commande centralisée multi-niveaux ATLC+c