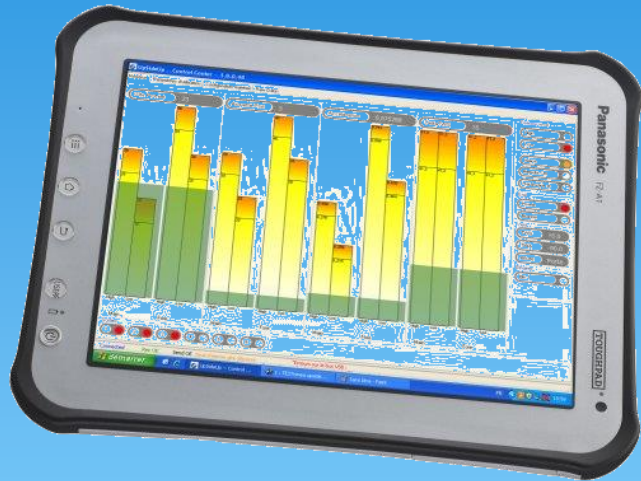


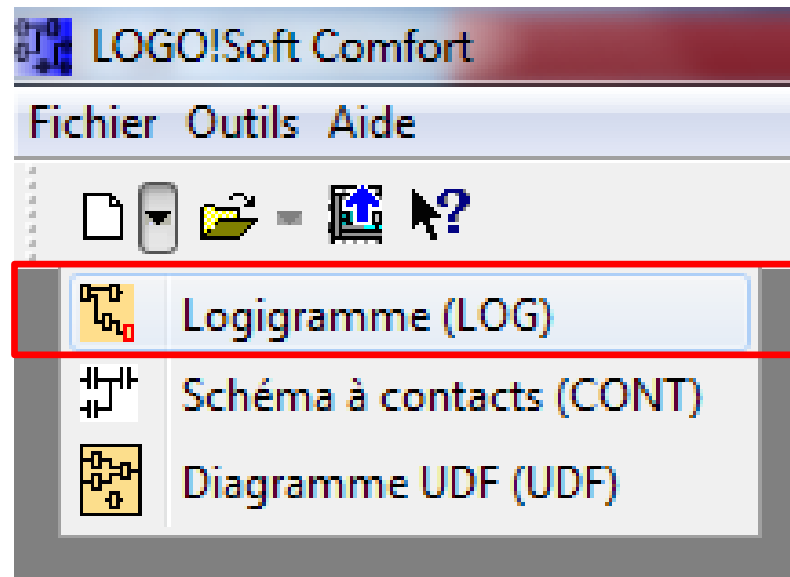
# Siemens Logo! OBA7



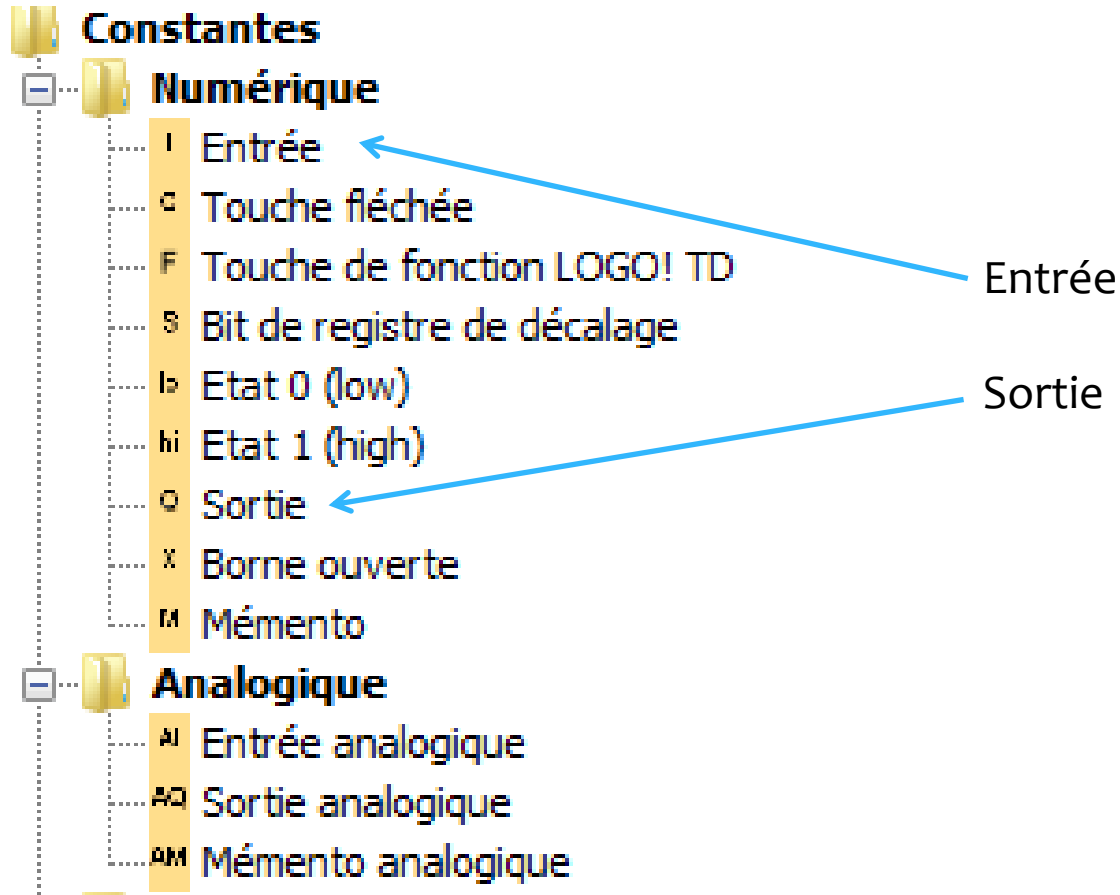
## Avec Logo!Confor OBA7

# Programmation en LOGIGRAMME

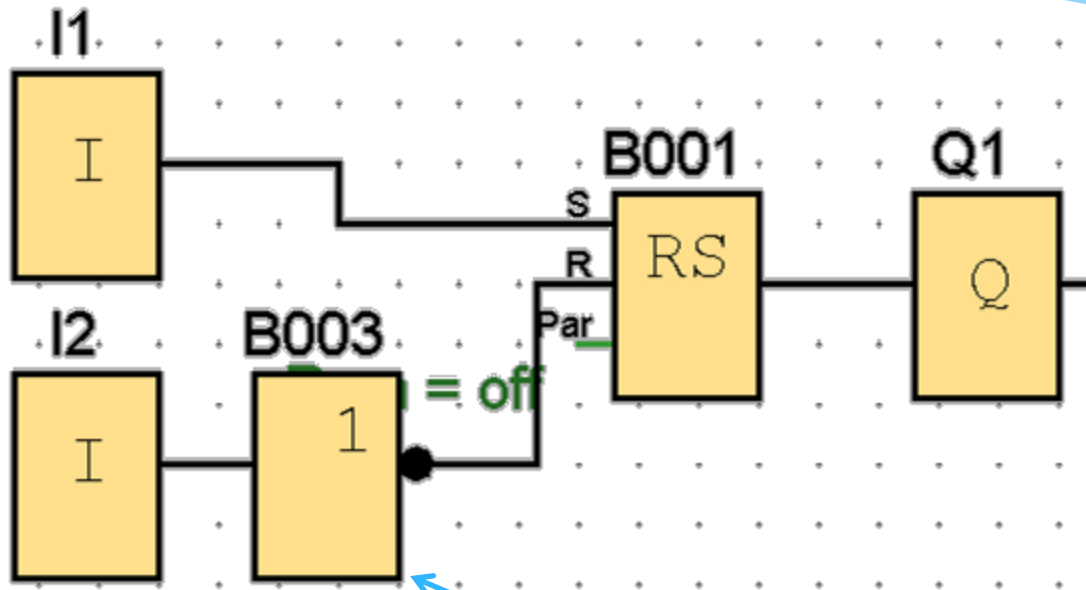
Pour la supervision de l'automate, nous devons utiliser le langage LOGIGRAMME



# Constantes en LOGIGRAMME



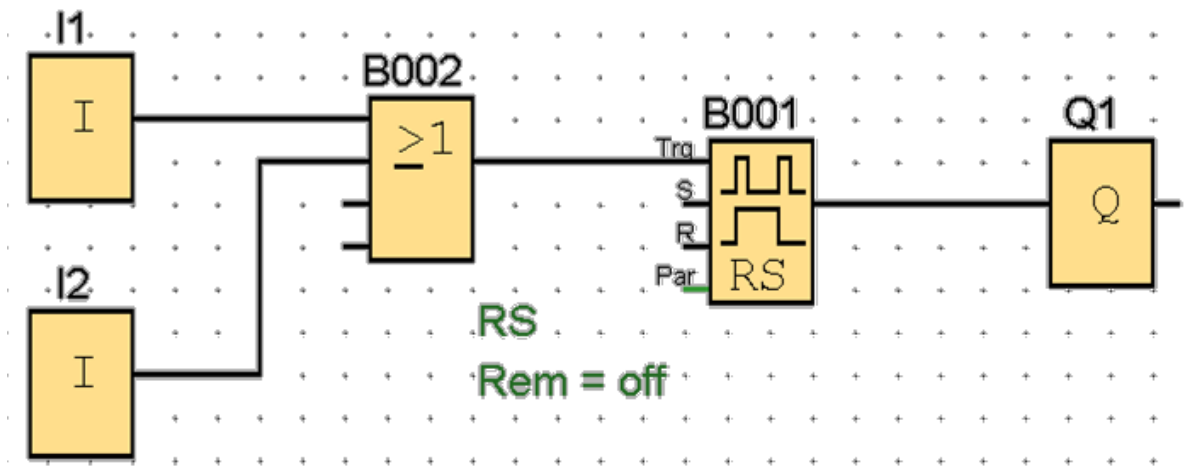
# Relais auto-maintient en LOGIGRAMME



Auto-maintien  
Un appui sur I1 active Q1  
Un appui sur I2 désactive Q1

Si I2 est normalement fermé.  
Sinon aller directement sur B001.

# Télérupteur en LOGIGRAMME

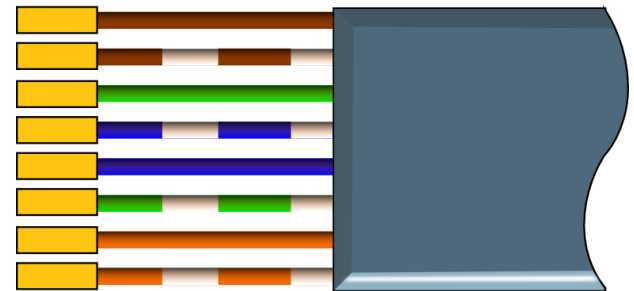
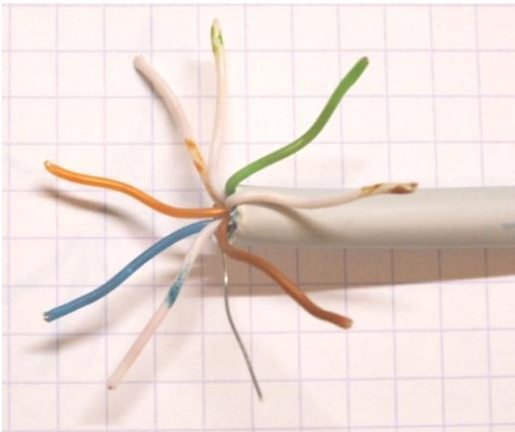


Télérupteur :

Un appui sur I1 active Q1

Un appui sur I2 active Q1

# Câble réseau



L'ordre des conducteurs est très important dans la conception des câbles réseaux. Vous devrez les placer comme indiquez ci-dessous pour réaliser le câble souhaité :

N°	Câble	Câble droit		Câble croisé	
		Coté 1	Coté 2	Coté 1	Coté 2
1		Orange / blanc	Orange / blanc	Orange / blanc	Vert / blanc
2		Orange	Orange	Orange	Vert
3		Vert / blanc	Vert / blanc	Vert / blanc	Orange / blanc
4		Bleu	Bleu	Bleu	Bleu
5		Bleu / blanc	Bleu / blanc	Bleu / blanc	Bleu / blanc
6		Vert	Vert	Vert	Orange
7		Marron / blanc	Marron / blanc	Marron / blanc	Marron / blanc
8		Marron	Marron	Marron	Marron