

# 7 HABILEC

HABILITATIONS ÉLECTRIQUES

COURS COMPLET THÉORIQUE PRÉPARANT À L'HABILITATION ÉLECTRIQUE  
BASSE TENSION / HAUTE TENSION

WEBINAR PRÉSENTÉ PAR



JEAN-FRANÇOIS VERITE

Chef de projet digital

MARIE-LAURE SIDOINE

Attachée de clientèle

# SOMMAIRE

1. De la recommandation à la norme
2. La solution HABLEC
3. HABLEC : Une solution pour chaque utilisateur
4. Pertinence pédagogique de la solution
5. Pour aller plus loin...
6. Des questions ?

# QUI SOMMES-NOUS ?

## Supports Pédagogiques Digitaux

### Santé/Sécurité au travail



#### REALITE VIRTUELLE

Prévention et Formation



#### E-LEARNING

Prévention, technique,  
Accueil Sécurité



#### MOBILE LEARNING

Managers et  
ensemble du personnel

## QUELQUES DISTINCTIONS

- Prix de l'innovation Préventica 2019
- Sélection au CES Las Vegas 2019
- Viva Technology 2018
- Viva Technology 2017
- Prix de l'innovation Préventica 2017



# QUELQUES RÉFÉRENCES



1

DE LA

RECOMMANDATION À LA

NORME



# DE LA RECOMMANDATION À LA NORME

- UTE X 18-510 - HABILEC 1 À 5
- NF C 18-510 - HABILEC 6 / 7
- NF C 18-510 AMENDEMENT A1 - HABILEC 7

HABILEC TOUJOURS PRÉSENT



2 LA SOLUTION  
HABILEC



# LA SOLUTION HABILEC

- Support digital Leader pour la formation à la partie théorique des habilitations électriques
- Solution Multimédia complète
- Conforme à la NF C 18-510 et au référentiel de l'INRS ED 6127
- Disponible en e-Learning ou clé USB / CD-Rom
- Formation à la partie théorique des habilitations électriques

# Équipe depuis de nombreuses années

## LES GRANDES ENTREPRISES NATIONALES

En version e-Learning ou Mix Learning pour les plus grandes structures en France et à l'international

## DE NOMBREUSES PME / PMI

Habilec est accessible aussi bien aux grandes structures qu'aux plus petites grâce à des solutions adaptées

## CENTRES DE FORMATION RECONNUS

De nombreux centres de formation utilisent Habilec version e-learning ou kit du formateur

## ETABLISSEMENTS DE L'EDUCATION NATIONALE

Plus de 800 établissements de l'éducation nationale utilisent Habilec version "Education Nationale"

# LA SOLUTION ABILEC

**+ 30 ANS** D'EXPERIENCE

**1 200** SLIDES

**+ 600** QUESTIONS ALEATOIRES

**+ 23** TITRES D'HABILITATION GERES

**+ 30 000** UTILISATEURS E-LEARNING

**+ 100 000** APPRENANTS / AN

# HABILITATIONS GÉRÉES

## BASSE TENSION

B0 - B1 - B1V - B2 - B2V - BS - BR - BC  
BE ESSAI, MESURAGE, VÉRIFICATION, MANOEUVRE .

## HAUTE TENSION

H0 - H0V - H1 - H1V - H2 - H2V - HC  
HE ESSAI, MESURAGE, VÉRIFICATION, MANOEUVRE .

**BIENTÔT BF HF**



3

HABILEC :  
UNE SOLUTION  
POUR CHAQUE  
UTILISATEUR



UNE SOLUTION POUR  
CHAQUE UTILISATEUR...

**7HABILEC** **7HABILEC**  
VERSION INITIALE VERSION RECYCLAGE ÉVALUATION



**7HABILEC** **7HABILEC**  
VERSION KIT DU FORMATEUR VERSION ÉDUCATION NATIONALE

**7HABILEC** **HABILEC**  
VERSION MIX LEARNING HABILITATIONS ÉLECTRIQUES  
pour véhicules électriques et hybrides 

# 7HABILEC

## VERSION INITIALE

### OBJECTIFS :

- Formation initiale complète à la partie théorique des habilitations électriques - Basse Tension / Haute Tension.
- Suivre un cours complet en vue de l'obtention d'un titre d'habilitations électriques.

### TEMPS MOYEN DE PASSAGE :

- 7 heures en fonction des titres.

# 7HABILEC

## VERSION RECYCLAGE ÉVALUATION

### OBJECTIFS :

- Recyclage de la partie théorique.
- Conforter les connaissances ou combler les lacunes concernant les notions fondamentales.
- Recyclage 1 : Une revue complète.
- Recyclage 2 : Quiz / Cours / Quiz (Adaptive Learning).
- Recyclage 3 : Quiz sec.

### TEMPS MOYEN DE PASSAGE :

- R1 : 5/6 HEURES
- R2 : 1h30
- R3 : 30/60 minutes



# 7HABILEC

VERSION KIT DU FORMATEUR

## OBJECTIFS :

- Base pédagogique multimédia complète pour animer une formation collective "initiale" ou "recyclage".
- Boîte à outils complète pour créer ses propres cours.
- Possibilité de rajouter son logo,

# 7HABILEC

VERSION ÉDUCATION NATIONALE

## OBJECTIFS :

- Constituer des cours sur la base des titres sélectionnés.
- Import des élèves de la plateforme RH de type SCONET et autres.
- Suivi de la progression des élèves (cours et quiz).
- Impression de l'attestation personnalisée (cours, quiz, cas pratique).

## VERSIONS

- WEB ou Réseau de l'établissement

## OBJECTIFS :

- Acquérir les connaissances théoriques conforme à la NF C 18-550

## TITRES :

- B0L - B1VL - B2VL - BCL - BRL - BEL ESSAI - BEL EXPERTISE - B1XL  
/ B2XL : CONTRÔLE TECHNIQUE / DEPANNAGE REMORQUAGE /  
DECONSTRUCTION / CRASH TEST ET HOMOLOGATION /  
OPERATIONS SUR BATTERIE / SERVICES DE SECOURS.
- Impression de l'attestation personnalisée (cours, quiz, cas pratique).

4

PERTINENCE PEDAGOGIQUE

# Suivi de la NF C 510 :

**HABILEC** Avant de commencer Choix de vos habilitations

Cliquez sur la ou les habilitations dont vous désirez suivre une formation :

**Habilitations Basse Tension**

- B0
- B1
- B2
- B2V Essai
- BC
- BR
- BS
- BE Essai
- BE Mesure
- BE Vérification
- BE Manœuvre

**Habilitations Haute Tension**

- H0
- H1
- H2V
- H2V Essai
- HC
- HE Essai
- HE Mesure
- HE Vérification
- HE Manœuvre

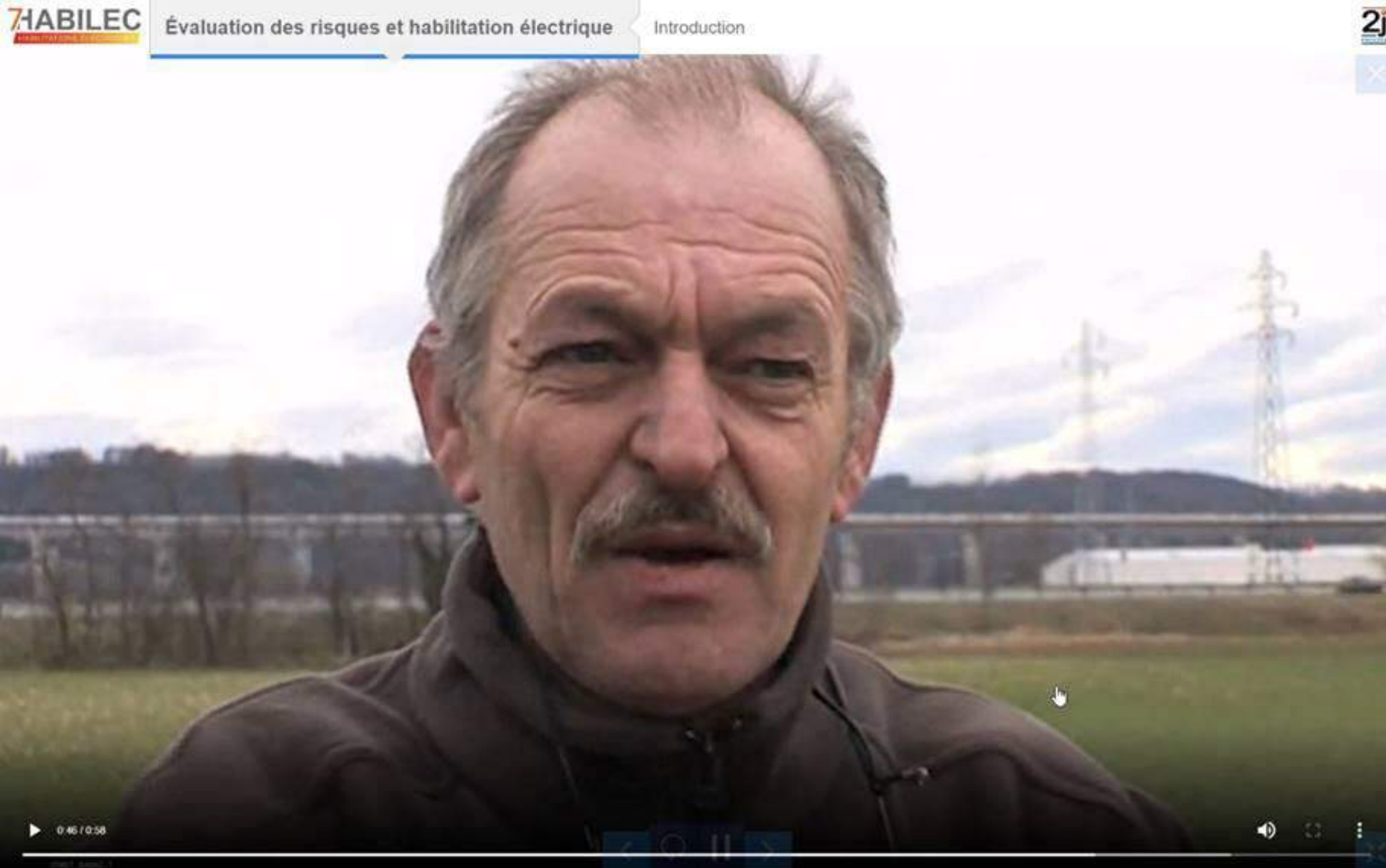
B1V
  B2V
  H0V

**Valider**

- Cours auto-adaptatif suivant les habilitations choisies.
- Respect du sommaire de la norme.



# UN CONTENUTO RICH MEDIA



# VIDÉOS

HABILEC Évaluation des risques et habilitation électrique Introduction

DURÉE TOTALE : 30 MIN



L'électricité présente des risques  
Si nous connaissons ces risques,  
nous pouvons les prévenir  
Évaluez le risque électrique dans  
votre travail

Cette évaluation des risques en  
général et du risque électrique en  
particulier est obligatoire

10 sur 51

# PHOTOS

**HABILEC** Les équipements de travail Les Équipements Individuels de Sécurité (EIS) 2j

DURÉE TOTALE : 19 MIN BC|BR X

On peut aussi augmenter la résistance au passage du courant (et donc se protéger) en utilisant des outils appropriés. Comment doivent-ils être ?



- Isolants / Isolés
- En bon état
- De couleur rouge
- Normalisés

Valider

# QUIZ INTERACTIFS

# INTERACTIONS LUDIQUES

**HABILEC** Évaluation des risques et habilitation électrique L'analyse des risques / Plan de prévention 2j

DURÉE TOTALE : 30 MIN B1|B2|BC|BR X

Etablissez un inventaire des risques électriques en cliquant sur tous les éléments qui vous paraissent dangereux.



Valider



# ILLUSTRATIONS 3D



Ces fils dénudés ne me disent rien de bon !  
Il faudrait absolument que je vérifie que je ne risque rien.

D'accord.

Pas d'accord.

Valider



ACCÈS TEST  
OFFERT



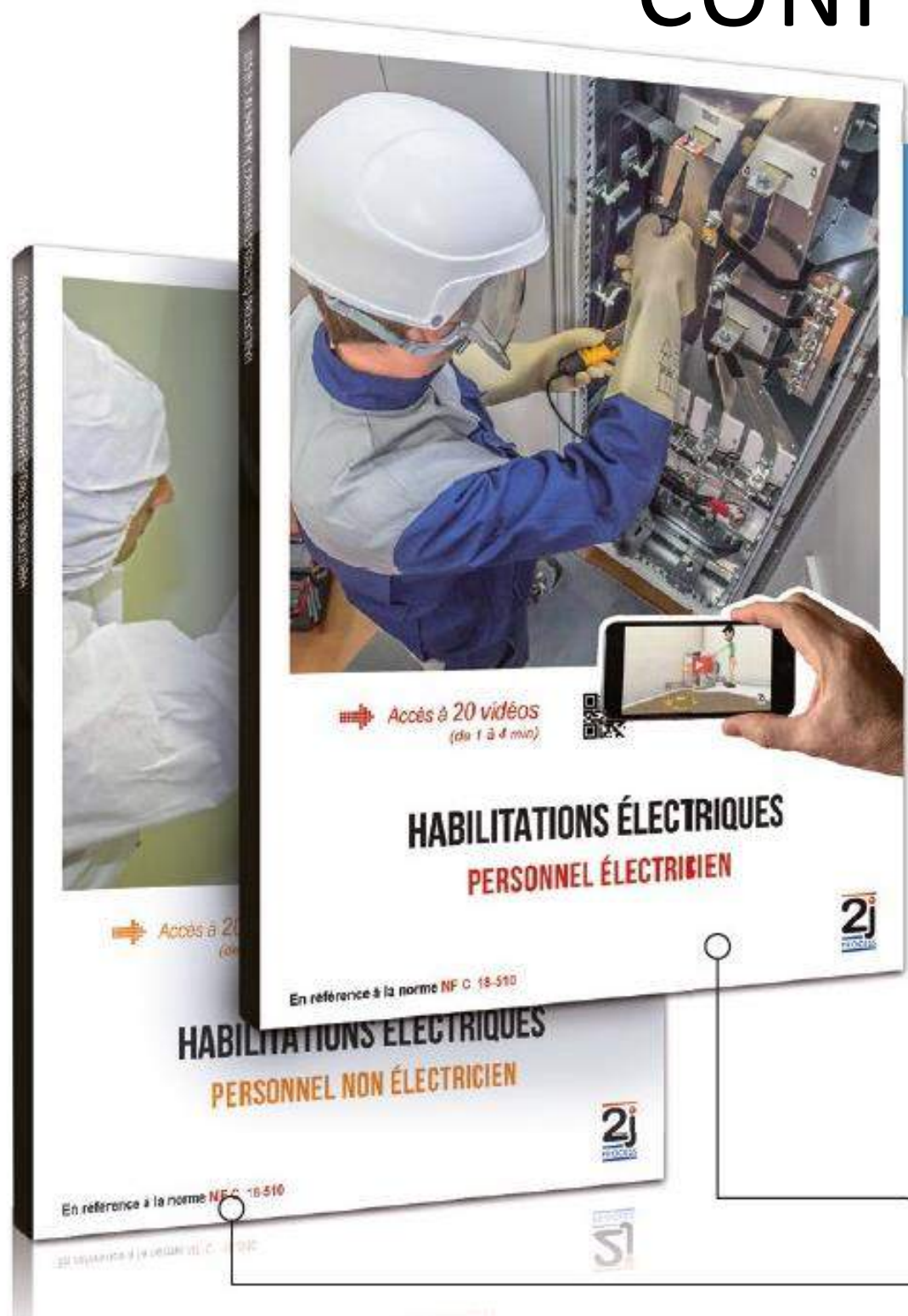
5

POUR ALLER  
PLUS LOIN

# EN COMPLÉMENT...

## LIVRETS PÉDAGOGIQUES CONFORMES À LA NF C 18-510

Accès à 20 vidéos courtes



Personnel électricien

Personnel non électricien



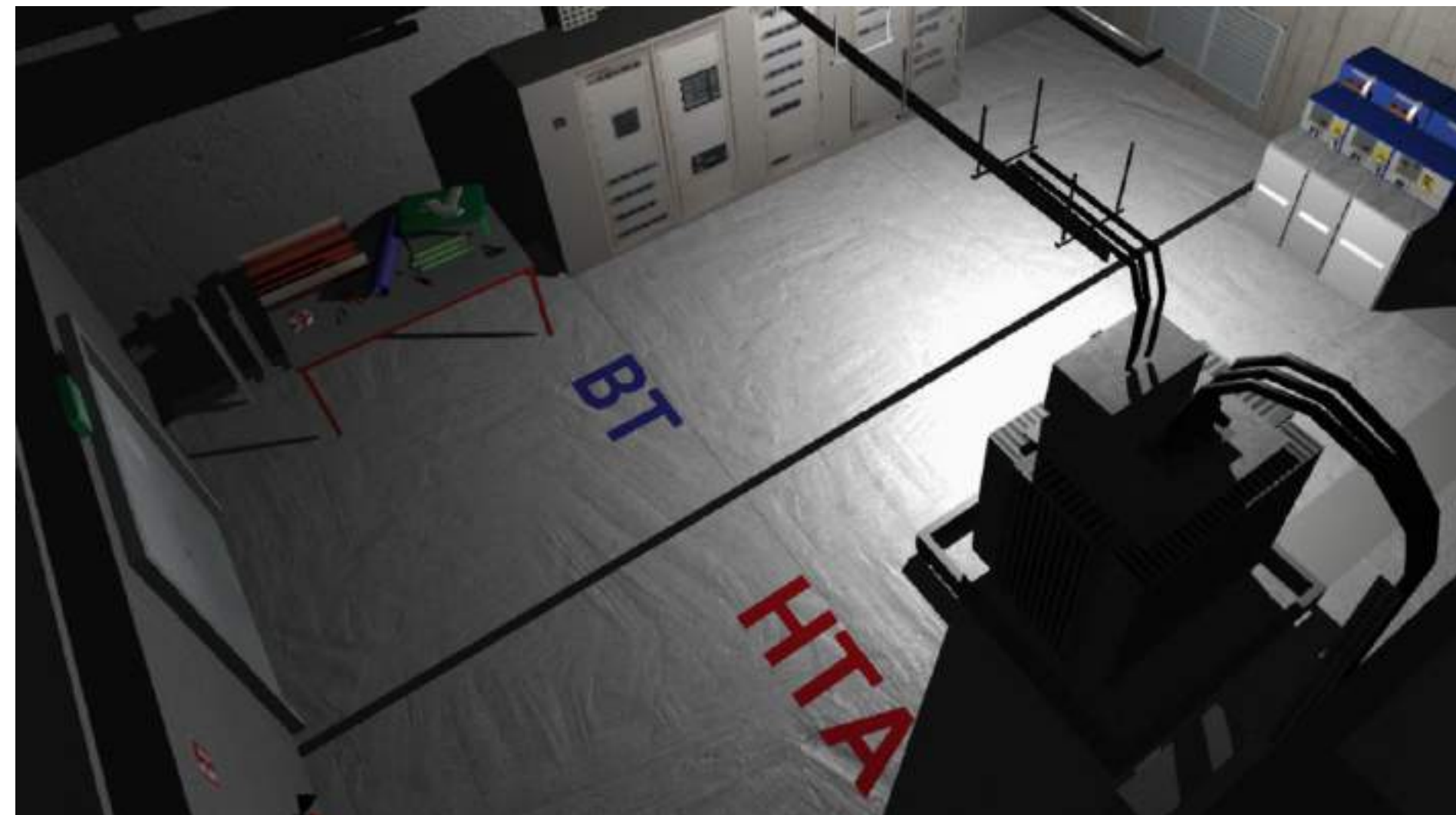
# EN COMPLÉMENT...



NIVEAU BS

# SIMULATEUR EN RÉALITÉ VIRTUELLE

BT / HTA



EN COMPLÉMENT...

# RECHERCHE DE RISQUES EN RÉALITÉ VIRTUELLE SENSIBILISATION AU RISQUE ÉLECTRIQUE



# EN COMPLÉMENT...



## SERIOUS GAME HABILIGAME



# EN COMPLÉMENT...

## 2J EVAL SYSTEM

Solution digitale pour l'évaluation des acquis des stagiaires sur tablette et/ou smartphone.





6

DES QUESTIONS ?

#WEBINAR

Restons en contact !



2j@2jprocess.com  
04 42 90 80 06

Suivez-nous !



<https://fr.linkedin.com/company/2j-process>